

Инструкция по установке
Installation instructions

VETUS ®

РУССКИЙ
ENGLISH

***Иллюминаторы с центробежной
очисткой***

Clear view screens

Работа

Дождь, снег и любые брызги воды, попадающие на иллюминатор, моментально удаляются центробежной силой, возникающей из-за вращения иллюминатора. Это значит, что через него всегда хорошо видно.

Тяжелый стеклянный диск достигает максимальной скорости вращения через 25 секунд.

Установка

Толщина стекла (панели), в которое м.б. вставлен такой стеклоочиститель д.б. не менее 5 мм.

Вырежьте в окне (панели) отверстие диаметра:

275 мм для SLR30012 и SLR30024:

327 мм для SLR35012 en SLR35024:

Вывинтите 8 или 12 винтов из установочного кольца.

Вставьте иллюминатор в стекло (панель) с внешней стороны и установите обратно кольцо с внутренней стороны.

Электромотор всегда должен быть внутри судна.

Вращающаяся часть иллюминатора с центробежным стеклоочистителем хорошо отбалансирована. Любой ремонт должен выполняться только высококвалифицированным механиком.

Электрическая установка

Убедитесь в том, что рабочее напряжение изделия совпадает с напряжением бортовой сети (12 В или 24 В).

Выполните электрические соединения так, как это показано на схеме (см. ниже).

Установите в положительную ветвь цепи предохранитель многократного действия 7,5 А (для 12 в) и 4 А (для 24 В).

Стеклянный диск иллюминатора вращается против часовой стрелки (если смотреть снаружи).

Технические характеристики

Тип SLR	30012	30024	35012	35024
Напряжение	12 В	24 В	12 В	24 В
Ток (max.)	2.7 А	1.4 А	2.7 А	1.4 А
Об/мин	1800 - 2100			
Вес	6 кг	6 кг	7 кг	7 кг

Working

Rain, snow and any water splashing up is immediately removed by the rotation of the clear view screen. This means that the view forward remains completely clear.

The hard glass disc reaches its maximum number of revolutions within 25 seconds.

Installation

The window in which the clear view screen is to be fitted must have minimum thickness of 5 mm.

Cut a hole of correct diameter in the pane:

SLR30012 and SLR30024: **275 mm (10¹³/16")**

SLR35012 and SLR35024: **327 mm (12⁷/8")**

Remove the 8 or 12 screws from the clear view screen assembly ring. Fit the clear view screen into the pane from the outside, and fit the assembly ring back on to the clear view screen from the inside.

During fitting make sure that there is both one packing piece on the outside and one on the inside of the pane.

Make sure that the electric motor is always on the inside of the ship.

The rotating part of the clear view screen is fully balanced. Any repairs should only be carried out by a qualified mechanic.

Electrical installation

Make sure that the voltage on board is the same as that given on the connections to the motor (12 V or 24 V).

Connect up as shown in the wiring diagram.

Fit a 7.5 A (for 12 V) or 4 A (for 24 V) fuse (slow blow) in the connection to the positive ('+') terminal.

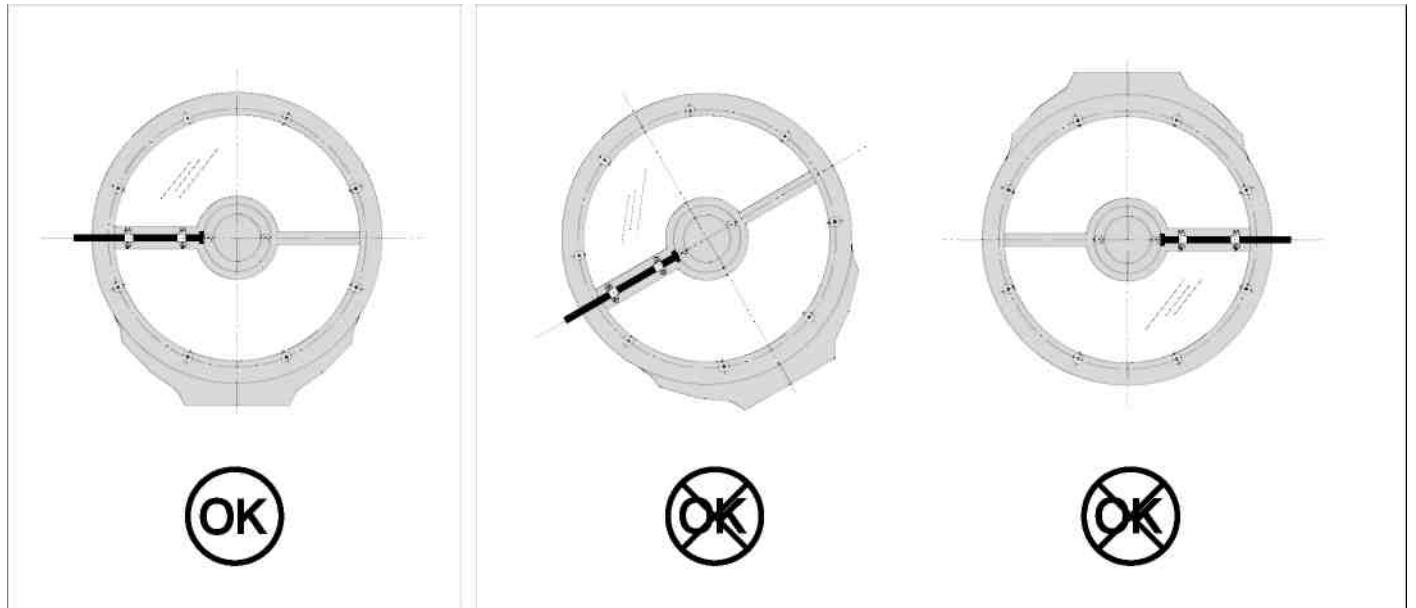
The rotation direction of the clear view screen is anti-clockwise (seen from the outside).

Technical details

:

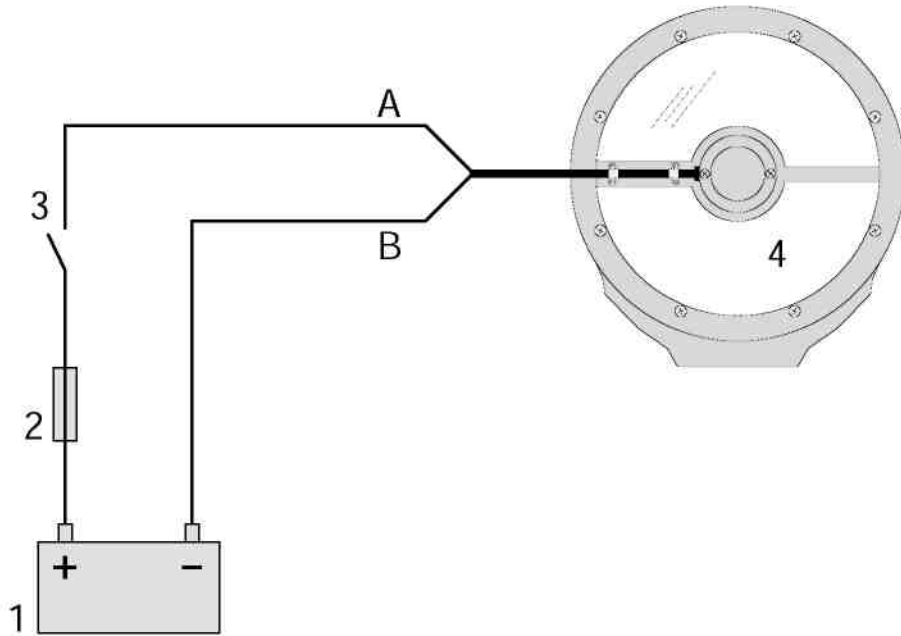
Установка

Installation



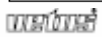
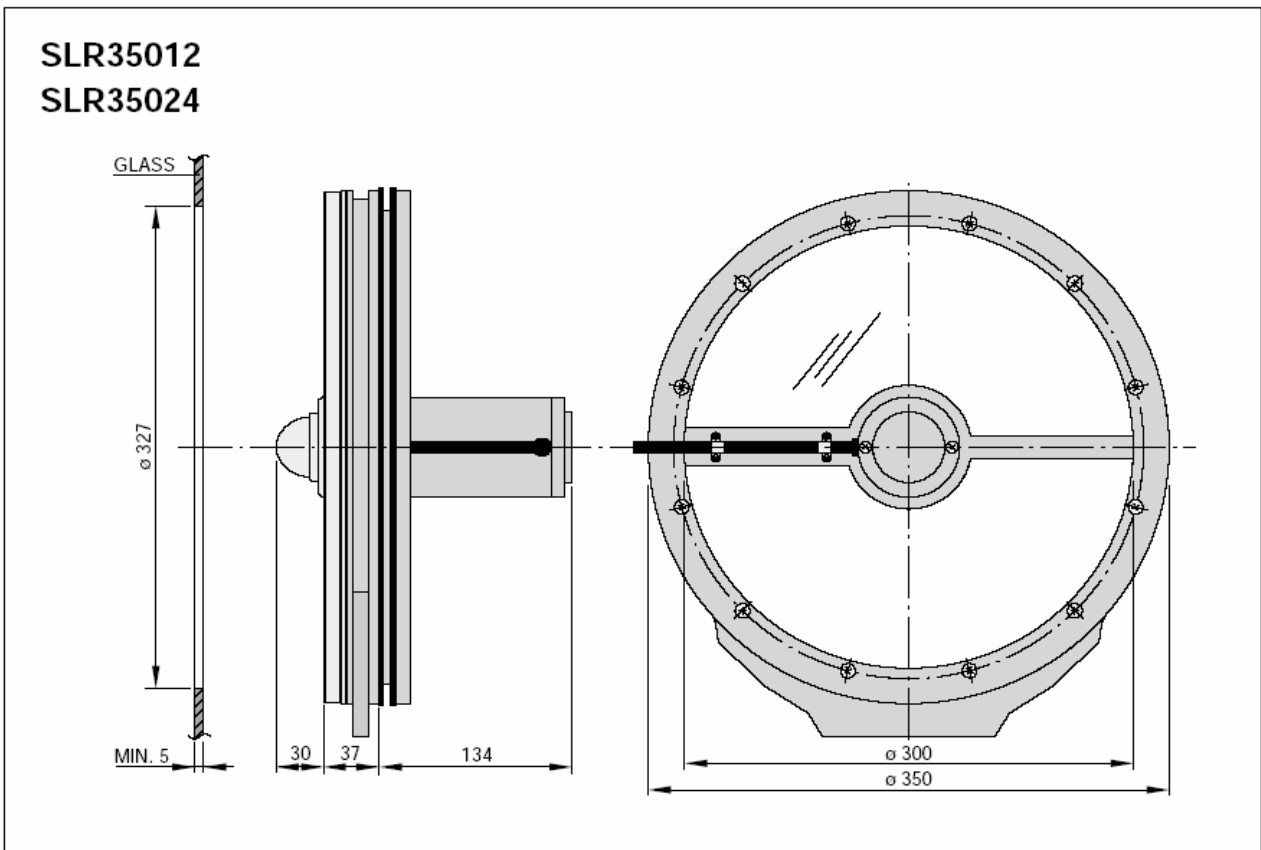
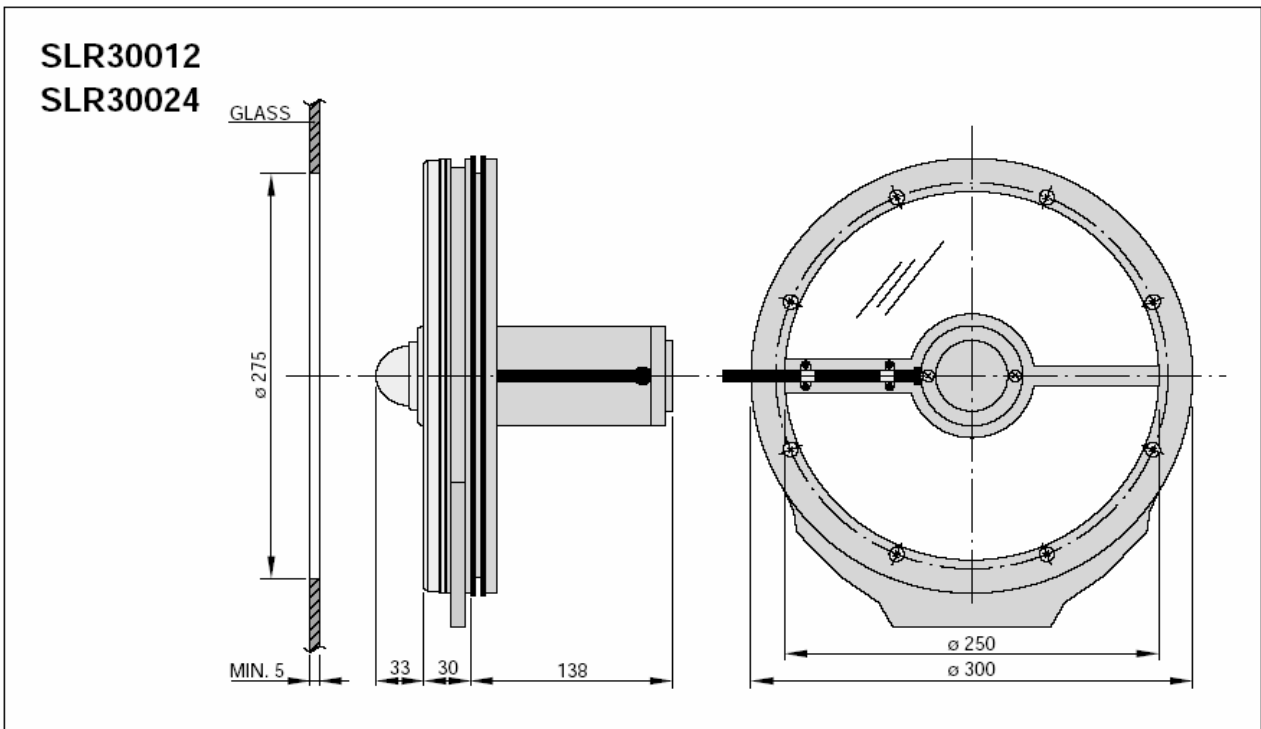
Электрическая схема

Wiring Diagram



- | | |
|---|-------------------|
| 1 Аккумулятор | Battery |
| 2 Предохранитель | Fuse |
| 3 Выключатель | Switch |
| 4 Иллюминатор с центробежным
стеклоочистителем | Clear view screen |

Габаритные размеры
Overall dimensions



FOKKERSTRAAT 571 - 3125 BD SCHIEDAM - HOLLAND - TEL.: +31 10 4377700 - TELEX: 23470
TELEFAX: +31 10 4372673 - 4621286 - E-MAIL: sales@vetus.nl - INTERNET: <http://www.vetus.nl>