



Инструкции по установке

Гидравлическое подруливающее устройство

***BOW95H
BOW160H
BOW300H***

Введение

В этих инструкциях по установке даны указания по монтажу гидравлических подруливающих устройств Vetus моделей "BOW95H", "BOW160H" и "BOW300H".

Эти инструкции описывают лишь часть процесса установки, отличающегося для подруливающих устройств модели "95 kgf" ("BOW95H"), модели "160 kgf" ("BOW160H") и "220 kgf" ("BOW 300H").

Информация по установке всего модуля гидравлического подруливающего устройства полностью приведена в соответствующей инструкции.

Инструкции по установке

Гидравлический двигатель (чертеж 1)

Помещение, в котором устанавливается гидравлический двигатель подруливающего устройства, должно быть сухим и хорошо вентилируемым.

Гидравлический двигатель можно устанавливать в различных положениях.

Гидравлический двигатель необходимо устанавливать так, чтобы он всегда находился максимально высоко над уровнем трюмной воды.

Конечная сборка (чертеж 2)

Смажьте резьбу крепежных болтов «забортной трансмиссионной смазкой» и установите гидравлический двигатель в промежуточный фланец.

Сначала проверните винт руками – он должен легко поворачиваться, оставаясь подключенным к внешнему шпинделю гидравлического мотора.

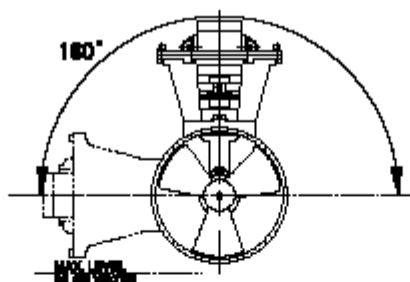
Установка гидравлики

Обратитесь к руководству по установке "Силовая гидравлика Vetus, установка гидравлики" (код I.HT01).

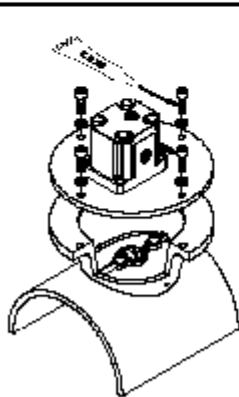
Электроустановка

Обратитесь к руководству по установке "Силовая гидравлика Vetus, электроустановка (код I.HT03).

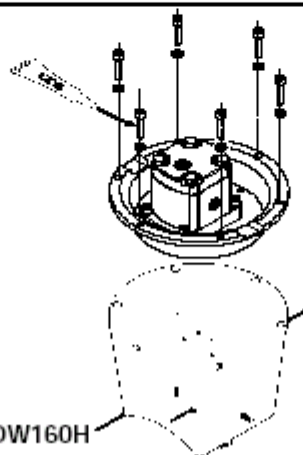
1



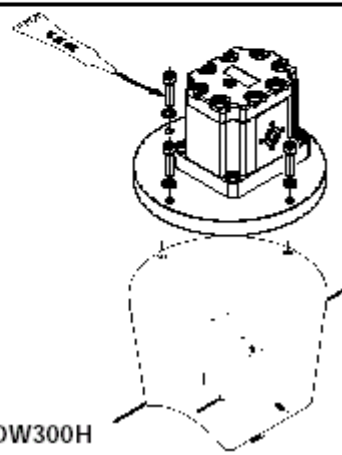
2



BOW95H

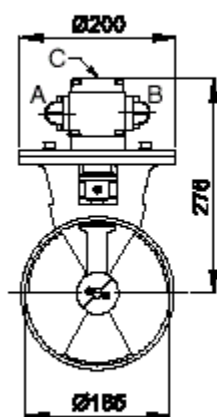


BOW160H

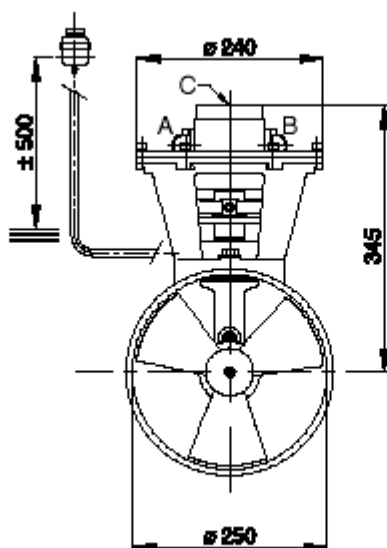


BOW300H

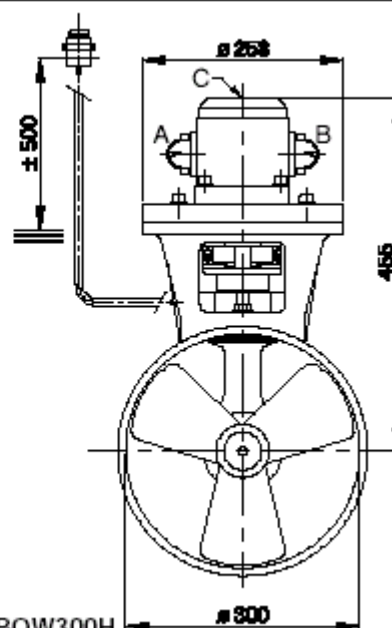
Основные размеры



BOW95H



BOW160H



BOW300H

vetus den ouden n.v.

FOKKERSTRAAT 571 - 3125 BD SCHIEDAM - HOLLAND - TEL.: +31 10 4377700 - TELEX: 23470
TELEFAX: +31 10 4372673 - 4621286 - E-MAIL: sales@vetus.nl - INTERNET: <http://www.vetus.nl>